

# Technicien d'expérimentation grandes cultures h/f

Réf. 1424

## Notre client

Premier institut de R&D européen sur les grandes cultures, Arvalis Institut du végétal est un organisme de recherche appliquée pour les agriculteurs et les acteurs des filières. Grâce à un fort ancrage territorial, à la diversité des thématiques travaillées et à la conduite de nombreux projets de recherche avec des partenaires internationaux, les 400 techniciens et ingénieurs d'Arvalis explorent, évaluent et inventent aujourd'hui les techniques et les solutions de l'agriculture de demain.

Réparties entre Écardenville-la-Campagne (27) et Soulangy (14), les stations d'expérimentations normandes d'Arvalis dédient une part importante de leur activité au lin fibre, ainsi qu'aux céréales et maïs. Les thématiques abordées sont variées : physiologie, variétés, agronomie, protection intégrée et nutrition des cultures...

## Votre job

Au sein d'une équipe d'ingénieurs et de techniciens, vous gérez un portefeuille d'essais agronomiques en grandes cultures. Vos principales missions :

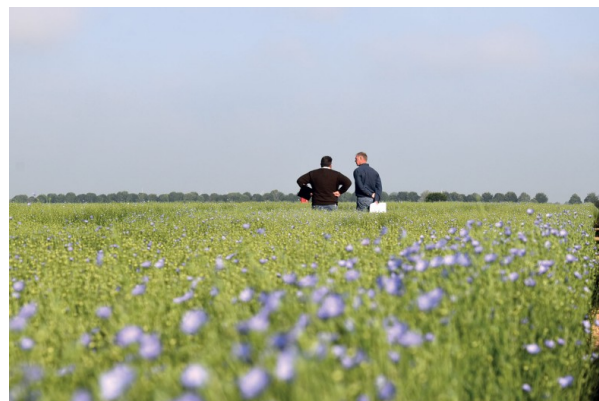
- Mettre en place les essais : piquetage, semis et récolte avec l'aide d'équipes dédiées.
- Suivre les essais : applications et notations selon le respect des protocoles et du référentiel BPE.
- Saisir, contrôler, traiter et valoriser les résultats obtenus.
- Développer un réseau d'agriculteurs expérimentateurs pour la recherche de sites appropriés aux essais à mener (principalement pour les céréales à paille).
- Participer à la définition du programme d'expérimentation.
- Contribuer à des actions de communication technique.

## Les + du poste

- Un poste de terrain et pas de routine : diversité des cultures, des thématiques techniques, des méthodes et valorisation des nouvelles technologies.
- La gestion en autonomie de la globalité des essais, de la mise en place à l'exploitation des résultats.
- Un site bien équipé, avec de bonnes conditions de travail, une équipe à taille humaine (10 personnes).

## Les conditions d'emploi

- Création de poste.
- CDI, 38 heures/semaine du lundi au vendredi, 15 RTT.
- Poste basé sur la station expérimentale d'Écardenville-la-Campagne dans l'Eure (27).
- Déplacements à prévoir : 80% des essais sont réalisés sur des sites principaux situés à proximité de la station, ainsi que dans la plaine de Caen, 20% le sont sur des sites périphériques. Véhicule d'entreprise.
- Rémunération fixe selon expérience à partir de 26 K€ bruts annuels, intéressement, tickets restaurants, avantages CE, mutuelle.
- Solide plan de formation, séminaire d'intégration, participation à des journées techniques et échanges inter-stations.
- Date de prise de fonction : dès accord.



## Profil recherché

- Formation Bac+2/3 spécialisée en productions végétales, agronomie, expérimentation végétale...
- Une première expérience similaire, éventuellement acquise sous forme de stage ou d'alternance.
- Passionné par la technique, vous aimez être sur le terrain, et votre personnalité convient bien à l'expérimentation : curiosité, rigueur, attention, précision...
- Sociable et d'une nature positive, vous contribuez à un bon esprit d'équipe.
- Disponible et réactif, vous vous adaptez en souplesse aux aléas (notamment climatiques).